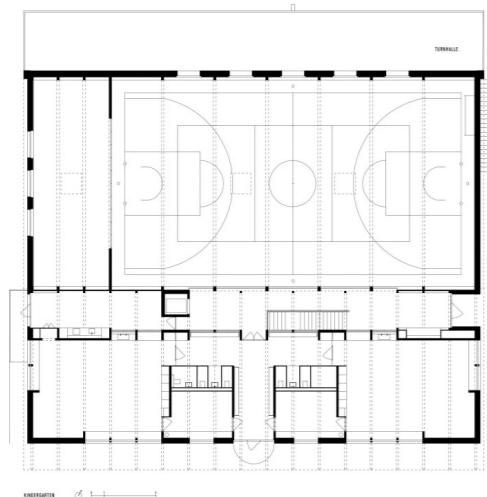


## N°053 - Turnhalle/Kiga Tobel-Tägerschen

**Ort**  
Tobel-Tägerschen**Bauherrschaft**  
Gemeinde Tobel-Tägerschen, Hauptstrasse 22, 9555 Tobel-Tägerschen**Auftragsart**  
Wettbewerb / 1. Preis**Zeitraum**  
2014-21**Ausmass**  
Neubau 9'015 m<sup>3</sup> | SIA 416**Kosten**  
Neubau 7.5 Mio CHF | BKP 1-9**Programm**  
Ersatzneubau mit einer Einfachturnhalle und einem Doppelkindergarten sowie Umbauten im bestehenden Schulhaus.**Team**  
RWPA : Rohrbach Wehrli Pellegrino Campos (PL) Haag | ROBAUEN Baumanagement und Bauleitung | Hochkant Ingenieurbüro | Holzbaubüro Reusser | 3-Plan Haustechnik | Heinrich Landschaftsarchitektur**HYBRIDES HAUS: HOLZ-BETON/KIGA-SPORT**

Die unterschiedlichen Funktionen des gesamten Schulareals werden neu geordnet. Die neue Strukturierung der Nutzungen ermöglicht eine einfache Zuordnung der unterschiedlichen Funktionseinheiten wie Kindergarten, Unterstufe, Mittelstufe, Turnhalle und Tagesbetreuung.

Eine Stufenanlage neben der Zufahrt führt durch einen feinen Baumfilter von der Strasse weg auf die Ebene der beiden Eingangsbereiche der Schulgebäude. Der gut bemessene Empfangsbereich der gesamten Anlage wird fließend gestaltet und führt die Benutzer in die Tiefe des Schulareals bis zum Unteren Schulhaus. Eine grosszügige Treppenanlage überwindet das Niveau auf den unteren Pausenbereich. Die zwei aufeinander abgestimmten Bauvolumen bilden klare Aussenbereiche, die in ihrer sorgfältigen Gestaltung das gesamte Schulareal zusammenbinden. Das Auslegen aller Funktionen auf den jeweiligen Erdgeschossen erbringt der gewünschte Bezug zum Aussenraum.

Abgeschlossene Raumzellen für die nötigen Nebenräume strukturieren das grosszügige Kindergartenzimmer und bilden einen fließenden Raumeindruck. Es entstehen Raumnischen für individuelle und ruhigere Aktivitäten der Kinder.

Der Turnhallenraum mit Bühne zeichnet sich im gestaffelten Baukörper und erhält dadurch eine eigenständige Prägung.

Fotos: Lucas Peters

