

## N°038 - Kindergarten Wisacher

**Ort**  
Hochfelden

**Bauherrschaft**  
Primarschulpflege Hochfelden

**Auftragsart**  
Wettbewerb / 1.Preis

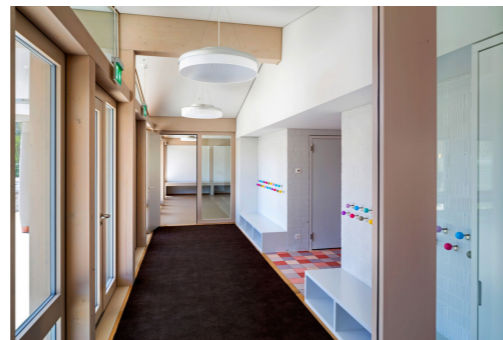
**Zeitraum**  
2013-15

**Ausmass**  
GV AUF 1'800 m<sup>3</sup> | KIGA 2'300 m<sup>3</sup> | SIA 416

**Kosten**  
7.1 Mio CHF | AUF 2.0 Mio | UMB 2.6 Mio | KIGA 2.5 Mio | BKP 1-9

**Programm**  
Strukturelle Anpassungen im Bestand sowie Erweiterung der Schulanlage aus den 70ern mit Klassen- und Gruppenräumen als Dachaufbau und einem Kindergarten als Neubau.

**Team**  
RWPA : Rohrbach Wehrli Pellegrino Haag (PL) | MMT Bauleiter und Architekten  
| Bona Fischer Bauingenieure | Holzbaubüro Reusser | Phase Grün | Schüpbach  
Ingenieure | aundb Bauphysik



### PAVILLON-GESCHWISTER

Die Erweiterung der Primarschule Hochfelden auf dem bestehenden Schulhausdach und der Neubau des Kindergartens auf der grünen Wiese sind als in Beziehung gesetzte, verwandte Pavillonbauten konzipiert. Der Dachpavillon wird mittig auf die amorphe Dachfläche des bestehenden Schulhausgebäudes gesetzt.

In analoger Struktur zur Aufstockung wird das Kindergartengebäude als Gartenpavillon konzipiert 180 Grad gedreht im südlichen Parzellenbereich situiert. Die zusätzliche Verandaschicht und eine gekrümmte Dachfläche schafft die örtliche Verankerung in die - im Vergleich zum Schulhausdach - andersartige Umgebung und der komplementäre Bezug zum Dachpavillon respektive zum Schulgebäude.

Die unter drei flachen Giebeln strukturierten Raumeinheiten des Kindergartengebäudes öffnen sich primär in Firstrichtung zur Umgebung, wo jeweils mittig der Zugang zum Garderobenbereich erfolgt. Seitlich angegliedert befinden sich die Klassen- und Gruppenräume sowie eine Küche. Im Gegensatz zum Liftkern im Zentrum des Schulhauses, ist die Mitte des Kindergartens offen und zenital belichtet - dort, wo sich die Kinder zum Händewaschen, Zähneputzen und Pläuderien treffen ...

Fotos: Lucas Peters

